



des démarches du COLLECTIF NOUVEAUX CHAMPS



Une entreprise à mission

Nous, **paysans français**, sommes engagés ensemble dans une **agriculture durable** qui se donne pour mission prioritaire la **santé commune, humaine et environnementale**. Mieux produire pour mieux manger, assurer la **souveraineté alimentaire** de la France, être au service du **vivant** et de **nos territoires**, redonner au paysan la **place** qu'il mérite dans notre société... nos engagements au Collectif Nouveaux Champs sont aussi les vôtres ! Nous voulons renouer le lien avec vous, **citoyens consommateurs** !

1

Préserver la santé commune, humaine comme environnementale

2

Assurer la pérennité des exploitations et contribuer à la souveraineté alimentaire française

3

Travailler à une nouvelle connexion "conso-terre" pour renforcer les liens avec les consommateurs

FRUITS ET LÉGUMES FRAIS 		VINS 	NOS PARTENAIRES
ÉPICERIE 	JUS DE FRUITS 	FRUITS SECS 	
		LÉGUMES SURGELÉS 	

Des paysans français engagés dans la construction d'un nouveau modèle agricole



une démarche du COLLECTIF NOUVEAUX CHAMPS

La promesse

Une équation

COMBINAISON DE TECHNIQUES AGRICOLES

+

ENGAGEMENT DE RÉSULTAT

=



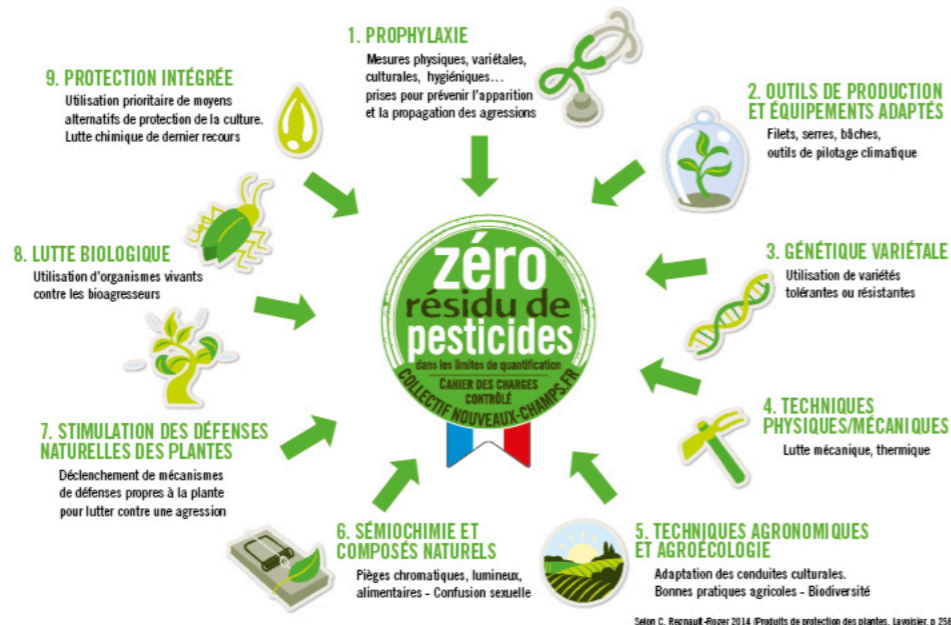
Origine France

350
producteurs français

Engagés dans le programme Zéro Résidu de Pesticides

Comment ?

Pour chaque adhérent du Collectif, et pour chaque espèce, la stratégie technique alternative selon le schéma ci-dessous fait l'objet d'une formalisation et d'un accompagnement pour les producteurs engagés dans la démarche. Notre méthode s'appuie sur une approche globale du système de production, avec l'ensemble des 9 pratiques complémentaires...



-50%
d'IFT
Indicateur de Fréquence de Traitements phytosanitaires

Pesticides, toujours moins et on le prouve !

65%
des consommateurs

connaissent notre label et ont confiance ! En progression chaque année !

210
millions de produits

labellisés commercialisés depuis le lancement en 2018

Un cahier des charges contrôlé

Afin de garantir cette promesse, et au-delà des analyses sur les produits dans la démarche, un cahier des charges accompagné d'un référentiel sur l'ensemble de la filière est mis en place et fait l'objet d'un contrôle externe.



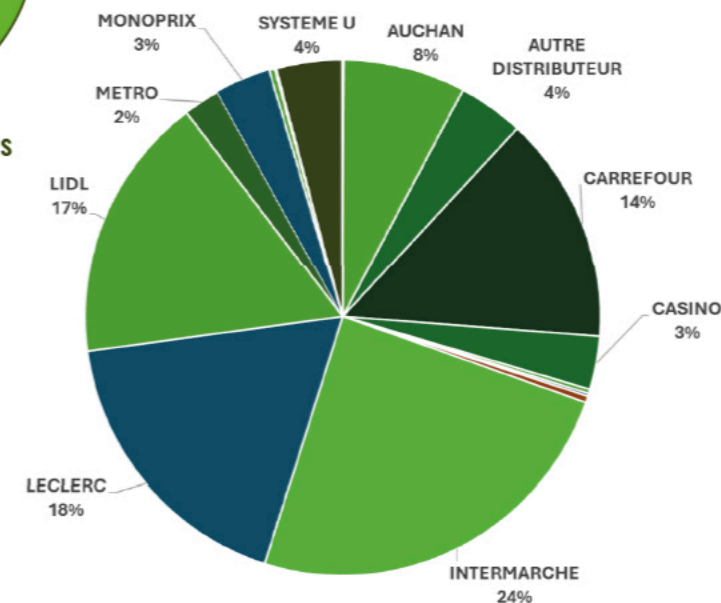
Organismes de contrôle référencés par le Collectif :
Kiwa France - www.kiwa.com/fr | Qualisud - www.qualisud.fr

+ de 3 000 analyses par an

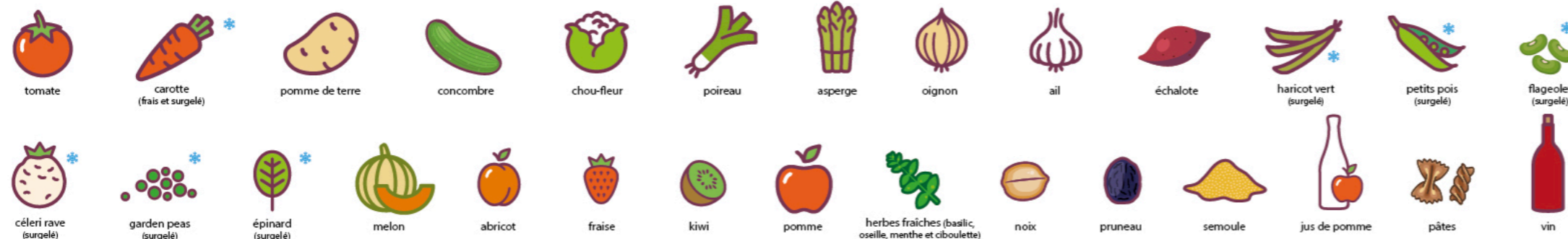
→ Les analyses sur les espèces végétales sont effectuées par des laboratoires indépendants et accrédités COFRAC



Part de marché en valeur tous produits Zéro Résidu de pesticides en 2024.



Dans un contexte de rationalisation des gammes, Leclerc et Lidl ne ralentissent pas et rattrapent Intermarché. Les autres enseignes se stabilisent en 2024.



28 espèces labellisées, une gamme de 150 produits tout au long de l'année !



une démarche du COLLECTIF NOUVEAUX CHAMPS

Préserver
et restaurer
la biodiversité,
une de nos
missions

Découvrez nos vidéos pédagogiques

Il faut expliquer la démarche !
Des vidéos pédagogiques avec
Jamy Gourmaud et des producteurs
pour expliquer comment on obtient
"Zéro Résidu de Pesticides".



En savoir plus
nouveaux-champs.fr



**COLLECTIF
NOUVEAUX
CHAMPS**
Mieux produire
pour mieux manger



CONTACTS

Gilles Bertrandias
Président du Collectif
Nouveaux Champs

Quentin Gibert
Responsable du développement
q.gibert@nouveaux-champs.fr
+33 (0)6 48 73 89 93

Julie Sabourin
Responsable qualité et technique
j.sabourin@nouveaux-champs.fr
+33 (0)7 84 22 60 21

Charlotte Neveux
Animatrice technique
c.neveux@nouveaux-champs.fr
+33 (0)6 31 18 08 30

Nouveauté : le programme Biodiversité

À présent disponible pour les adhérents du Collectif Nouveaux Champs. Un référentiel autour de 14 indicateurs construit en partenariat avec **Noé**.

Bientôt visible sur les produits en magasin.



Un référentiel opérationnel : les indicateurs de pression à l'échelle de l'exploitation

INFRASTRUCTURES AGROÉCOLOGIQUES

PART DES IAE DANS LA SAU

DIVERSITÉ DES IAE

QUALITÉ DES IAE

DIVERSITÉ DES CULTURES

TAILLE DES PARCELLES

SOL

PART DES SURFACES
COUVERTES 2 MOIS
CONSÉCUTIF EN HIVER

PART DES SURFACES
AVEC UN COUVERT DE
QUALITÉ (+ 3 espèces)

SURFACES LABOURÉES

SURFACES
NON TRAVAILLÉES

PHYTO

COMPARAISON
DE LA RÉDUCTION
DES IFT AUX IFT
DE RÉFÉRENCE

SURFACES
NON TRAVAILLÉES

FERTILISATION AZOTÉE

QUANTITÉ D'AZOTE
TOTALE APPORTÉE

QUANTITÉ D'AZOTE
MINÉRALE

QUANTITÉ D'AZOTE
ORGANIQUE